

Elbląg, ul. Wigilijna

Lokal handlowy/usługowy na sprzedaż za **758 540 PLN**

pow. 189,32 m<sup>2</sup>

piętro 0 z 4

4 006,66 PLN/m<sup>2</sup>

## Opis nieruchomości:

**LOKAL USŁUGOWY ZLOKALIZOWANY W SAMYM SERCU  
ELBLĄGA!  
ULICA WIGILIJNA  
CENA: 758 540 zł  
POWIERZCHNIA: 189,32 m<sup>2</sup>  
POZIOM: 0/-1  
LOKAL DWUPOZIOMOWY**

W trakcie budowy zostały wykorzystane ponadstandardowe rozwiązania tj. izolacja termiczna i akustyczna budynku (grubość styropianu 18 cm).

W naszej inwestycji zastosowana została:

Stolarka okienna - aluminiowa w kolorze antracytu(szyby podwójne)  
drzwi wewnętrzne oraz ościeżnice - brak

Instalacja: telefoniczna, telewizyjna, elektryczna oraz 380V (pod kuchenkę elektryczną)

Armatura sanitarna i kuchenna - brak

Indywidualne liczniki wody (ciepła,zimna)

Indywidualne liczniki ciepła

Schody wewnętrzne -wylane w betonie

Wejście z przedproża i z tyłu budynku.

**Oferujemy skuteczną pomoc w otrzymaniu kredytu.**

**ZAPRASZAMY NA PREZENTACJĘ!**

*Niniejsza prezentacja oferty nie jest ofertą w rozumieniu Kodeksu Cywilnego i ma charakter wyłącznie informacyjny.*

## Galeria zdjęć:

## Dodatkowe informacje:

Numer oferty: [278990](#)

Stan prawny: [własność](#)

Miejsce postojowe: [Tak](#)

Typ miejsca postojowego: [naziemne,](#)

## Kontakt do doradcy:

Dorota Kruk

tel.: 55 2755528 , 502071014

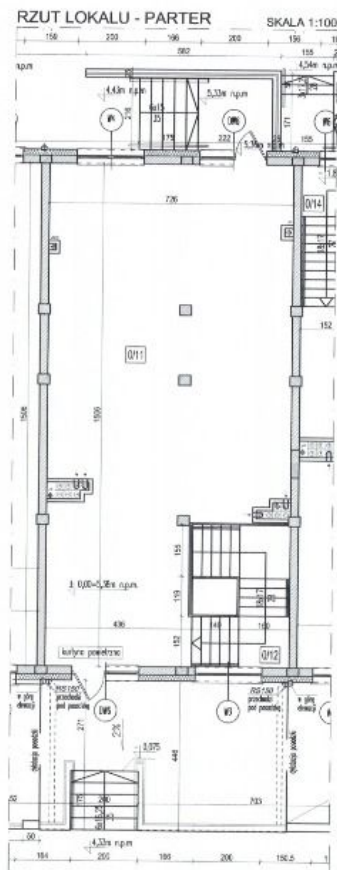
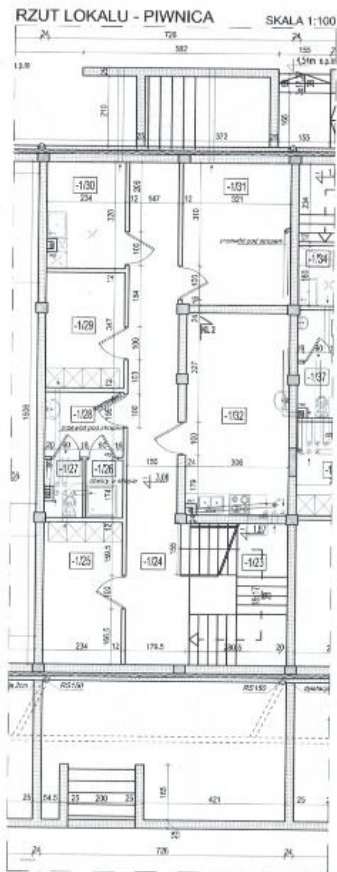
e-mail: [dorota.kruk@futurenieruchomosci.pl](mailto:dorota.kruk@futurenieruchomosci.pl)











## PARTER LOKAL USŁUGOWY U3

PRACOWNIA PROJEKTOWA ARCHITECTURY  
I BUDOWNICTWA "ATLAN" - JAHODKIEWICZ  
82-300 ELBŁĄG, UL. PRUSZA 3/6

BILANS POWIERZCHNI			
LOKAL U3			
Nr	Nazwa pomieszczenia	Pow. netto, m <sup>2</sup>	Pow. używ., m <sup>2</sup>
<b>Piętra</b>			
-103	Kuchnia kuchenna	2,17	-
-104	Komunikacja	29,56	29,59
-105	Pom. soc., darakle	9,97	9,97
-106	Kabina prysznicowa	1,93	1,93
-107	Kabina WC	1,87	1,87
-108	Przynik z umywalką	4,99	4,99
-109	Pom. sąd. - myjnia	8,10	8,10
-100	Pom. gospodarcze	7,26	7,26
-101	Magazyn	13,67	13,67
-102	Kuchnia + balkon	19,40	19,40
<b>Parter</b>			
011	Sala	94,57	94,87
312	Kuchnia kuchenna	0,54	-
I lokal usługowy U3 pow. netto=248,03 m <sup>2</sup> pow. używ.=189,32 m <sup>2</sup>			

## SCHEMAT LOKALIZACYJNY



Zobacz galerię online:



KLIKNIJ  
LUB  
ZESKANUJ

Zobacz na interaktywnej mapie:



KLIKNIJ  
LUB  
ZESKANUJ