

Elbląg, ul. Wigilijna  
Lokal handlowy/usługowy na sprzedaż za **666 120 PLN**

pow. 95,16 m<sup>2</sup>

1 pokój

piętro 0 z 4

7 000 PLN/m<sup>2</sup>

## Opis nieruchomości:

**LOKAL USŁUGOWY ZLOKALIZOWANY W SAMYM SERCU ELBLĄGA!**  
**ULICA WIGILIJNA**  
**CENA: 666 120 zł**  
**POWIERZCHNIA: 95,16 m<sup>2</sup>**  
**POZIOM: 0**

W trakcie budowy zostały wykorzystane ponadstandardowe rozwiązania tj. izolacja termiczna i akustyczna budynku (grubość styropianu 18 cm).

W inwestycji zastosowana została:

Stolarka okienna - aluminiowa w kolorze antracytu(szyby podwójne)

Drzwi wewnętrzne oraz ościeżnice - brak

Instalacja: telefoniczna, telewizyjna, elektryczna oraz 380V (pod kuchenkę elektryczną)

Armatura sanitarna i kuchenna - brak

Indywidualne liczniki wody (ciepła,zimna)

Indywidualne liczniki ciepła

Schody wewnętrzne -wylane w betonie

**Oferujemy skuteczną pomoc w otrzymaniu kredytu.**  
**ZAPRASZAMY NA PREZENTACJĘ!**

*Niniejsza prezentacja oferty nie jest ofertą w rozumieniu Kodeksu Cywilnego i ma charakter wyłącznie informacyjny.*

## Galeria zdjęć:

## Dodatkowe informacje:

Numer oferty: **838351**  
Stan prawny: **własność**  
Miejsce postojowe: **Tak**  
Typ miejsca postojowego: **naziemne,**

## Kontakt do doradcy:

Dorota Kruk

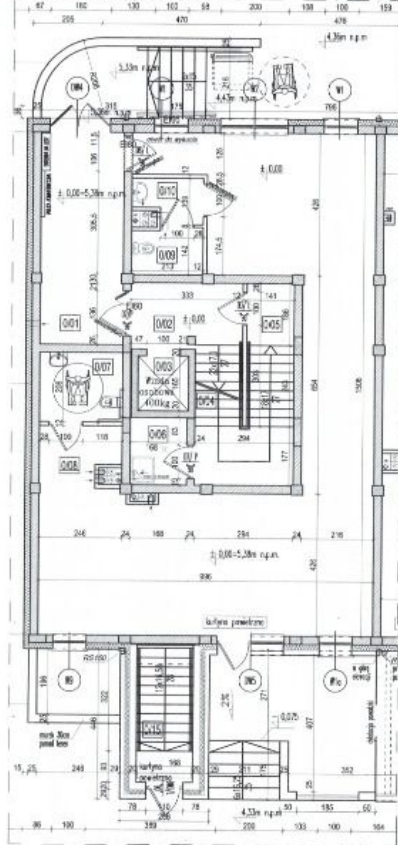
tel.: 55 2755528 , 502071014

e-mail: dorota.kruk@futurenieruchomosci.pl



## RZUT LOKALU - PARTER

SKALA 1:100



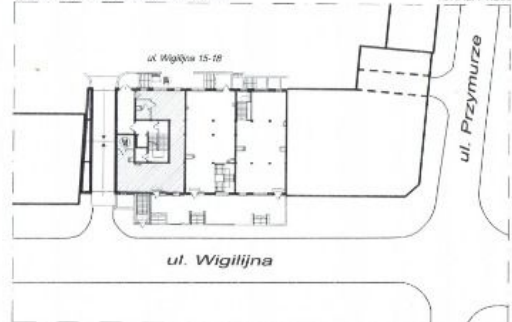
## PARTER LOKAL USŁUGOWY U2

PRACOWNIA PROJEKTOWA ARCHITEKTURY  
I BUDOWNICTWA "ATLAN" - JAN KOPRZYŃCZAK  
82-300 ELBLĄG, UL. B. PRZYMASA 30/1E

BILANS POWIERZCHNI			
PRZYBUDOWA LOKAL U2			
Nr	Nazwa pomieszczenia	Pow. netto, m <sup>2</sup>	Pow. użytk., m <sup>2</sup>
007	WC, łazienka	5,12	5,12
008	Sala	84,58	84,58
016	Kabina umywalki	2,34	2,34
017	Kabina WC	2,32	2,32
Lokal usługowy U2 pow. netto=95,16 m <sup>2</sup> pow. użytkowa=95,16 m <sup>2</sup>			

## SCHEMAT LOKALIZACYJNY

SKALA 1:200



Zobacz galerię online:



KLIKNIJ  
LUB  
ZESKANUJ

Zobacz na interaktywnej mapie:



KLIKNIJ  
LUB  
ZESKANUJ