

Elbląg, ul. Wigilijna

Lokal handlowy/usługowy na sprzedaż za **350 000 PLN**

pow. 96,74 m²

1 pokój

piętro -1 z 4

3 617,95 PLN/m²

Opis nieruchomości:

**LOKAL USŁUGOWY ZLOKALIZOWANY W SAMYM SERCU
ELBLĄGA!
ULICA WIGILIJNA
CENA: 350 000 zł
POWIERZCHNIA: 96,74 m²
POZIOM: -1**

W trakcie budowy zostały wykorzystane ponadstandardowe rozwiązania tj. izolacja termiczna i akustyczna budynku (grubość styropianu 18 cm).

W inwestycji zastosowana została:

Drzwi wewnętrzne oraz ościeżnice - brak

Instalacja: telefoniczna, telewizyjna, elektryczna oraz 380V (pod kuchenkę elektryczną)

Armatura sanitarna i kuchenna - brak

Indywidualne liczniki wody (ciepła, zimna)

Indywidualne liczniki ciepła

Schody wewnętrzne - wylane w betonie

**Oferujemy skuteczną pomoc w otrzymaniu kredytu.
ZAPRASZAMY NA PREZENTACJĘ!**

Niniejsza prezentacja oferty nie jest ofertą w rozumieniu Kodeksu Cywilnego i ma charakter wyłącznie informacyjny.

Galeria zdjęć:

Dodatkowe informacje:

Numer oferty: [454349](#)
Stan prawny: [własność](#)
Miejsce postojowe: [Tak](#)
Typ miejsca postojowego: [naziemne,](#)

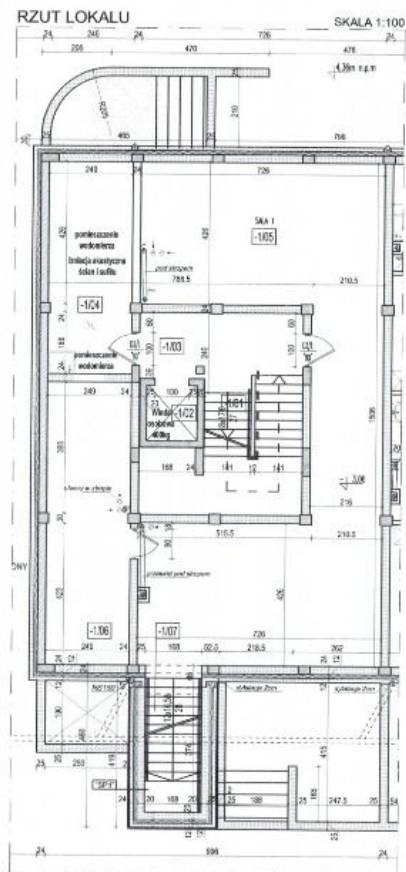
Kontakt do doradcy:

Dorota Kruk

tel.: 55 2755528 , 502071014

e-mail: dorota.kruk@futurenieruchomosci.pl





PIWNICA LOKAL USŁUGOWY U1

PRACOWNIA PROJEKTOWA ARCHITEKTURY
I BUDOWNICTWA "ATLAN" - JAK KOPERNIKOWICZ
82-300 ELBLĄG, UL. B. PIŁUSA 3/MT

BILANS POWIERZCHNI			
PIWNICA LOKAL U1			
Nr	Nazwa pomieszczeń	Pow. brutto m ²	Pow. czysto m ²
-105	Sala 1	75,71	75,71
-105	Sala 2	21,03	21,03
-107	Klatka schodowa	1,25 (pomieszczenie)	4,36 (klatka)
Lokal usługowy U1 pow. netto 102,89 m ² pow. użytkowa 96,74 m ²			

SCHEMAT LOKALIZACYJNY



Zobacz galerię online:



KLIKNIJ
LUB
ZESKANUJ

Zobacz na interaktywnej mapie:



KLIKNIJ
LUB
ZESKANUJ